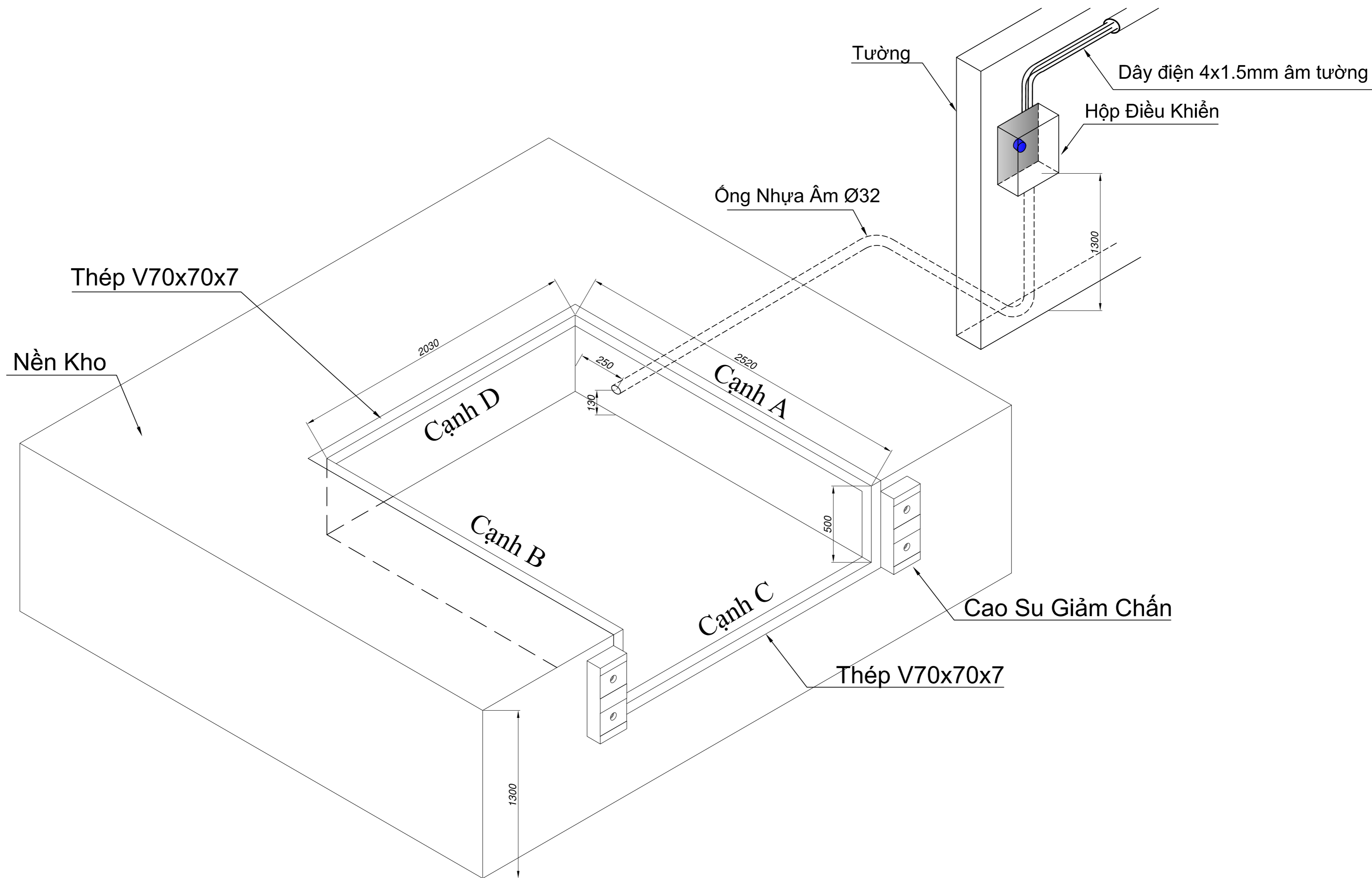


* Ghi chú : Loại Dock này điều chỉnh độ cao được:
 - Điều chỉnh lên cao (+450mm) tính từ mặt nền kho.
 - Điều chỉnh xuống thấp (-250mm) tính từ mặt nền kho.

GHI CHÚ	
STT	QUY CÁCH THÔNG SỐ KỸ THUẬT
1	Xilanh nâng bàn Ø70x400
2	Xilanh nâng mũi Ø40x120
3	Motor thủy lực 380VAC-0.75KW
4	Sàn Dock thép tấm gân dày 5mm
5	Mũi Dock thép tấm gân ghép dày 16mm
6	Thanh dầm đuôi thép V100x8mm
7	Thanh dầm Dock thép hộp 50x100x3mm
8	Thanh đỡ chân Dock thép hộp 50x100x3mm



* GHI CHÚ :

- KÍCH THƯỚC HỒ DOCK HOÀN THIỆN: D2520 x R2030 x C500
- THÉP KHUNG VIÊN HỒ DOCK V70x70x7 LIÊN KẾT BẰNG CÁC MỐI HÀN, SƠN CHỐNG SÉT TRƯỚC KHI ĐỔ BÊ TÔNG
- HỒ DOCK HOÀN THIỆN PHẢI ĐẢM BẢO VUÔNG GÓC , CẠNH A&B C&D PHẢI SONG SONG , CẠNH B&D A&D PHẢI VUÔNG GÓC