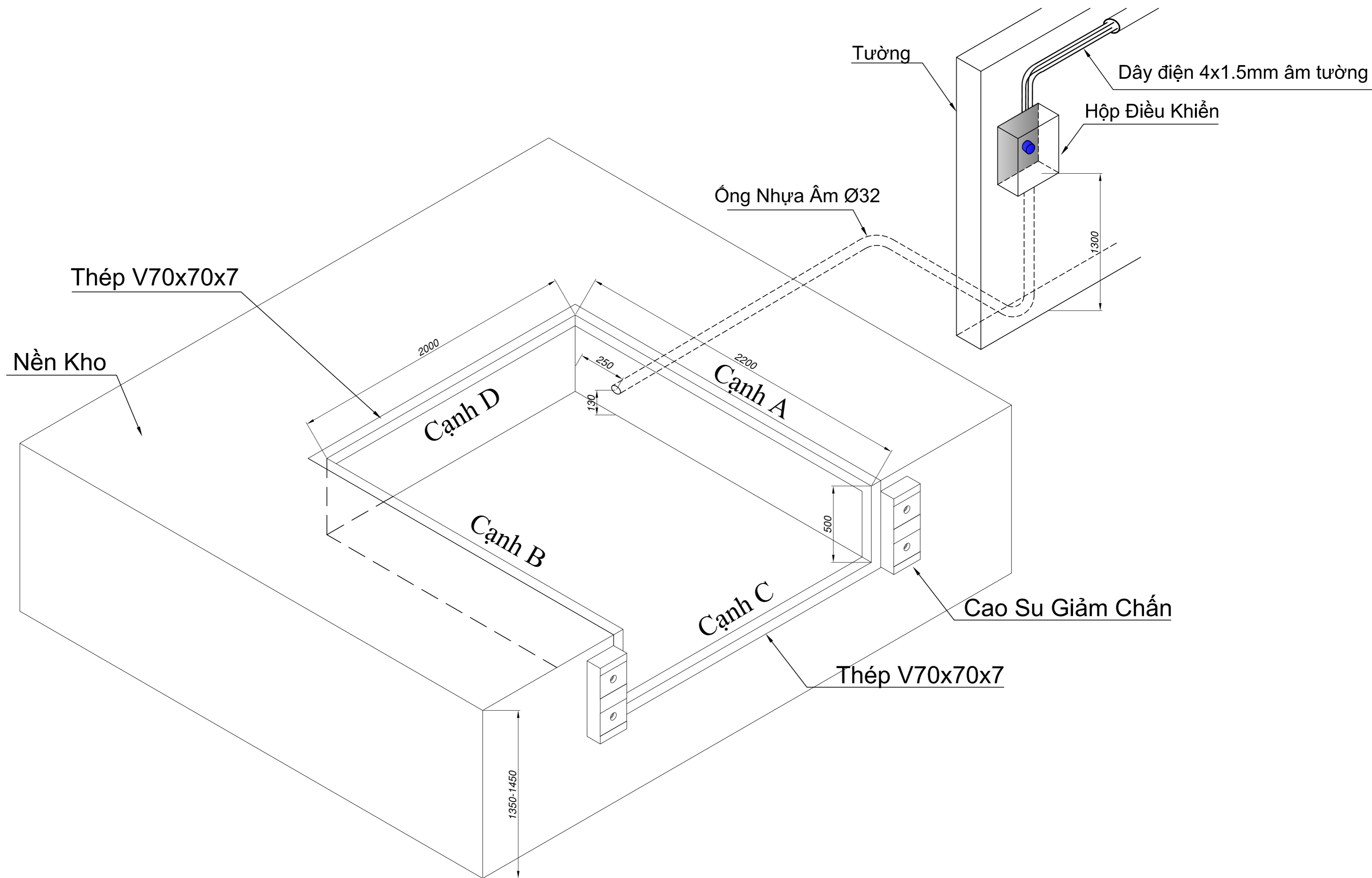


\* Ghi chú : Loại Dock này điều chỉnh độ cao được:  
 - Điều chỉnh lên cao (+300mm) tính từ mặt nền kho.  
 - Điều chỉnh xuống thấp (-300mm) tính từ mặt nền kho.

GHI CHÚ	
STT	QUY CÁCH THÔNG SỐ KỸ THUẬT
1	Xilanh nâng bàn Ø80x400
2	Xilanh nâng mũi Ø50x120
3	Motor thủy lực 380VAC-1.1KW
4	Sàn Dock thép tấm gân dày 6mm
5	Mũi Dock thép tấm gân ghép dày 18mm
6	Thanh dầm đuôi thép V100x8mm
7	Thanh dầm Dock thép hộp 60x120x3mm
8	Thanh đỡ chân Dock thép U100x45mm

<p>HOTLINE: 08 868 16000 - WWW.VINADOO.VN</p>	DWG No		DRAWING BY	CONTRACTOR	OWNER	DOCK LEVELER 18 TẦN	SHEET 01
	2022-PR39-001	No.Pr: PR39	TRAN CONG HIEU	VINADOO	EASTERN		
		DATE: Mar-2022					
		REV: 01					



\* GHI CHÚ :

- THÉP KHUNG VIÊN HỒ DOCK V70x70x7 LIÊN KẾT BẰNG CÁC MỐI HÀN, SƠN CHỐNG SÉT TRƯỚC KHI ĐỔ BÊ TÔNG
- HỒ DOCK HOÀN THIỆN PHẢI ĐẢM BẢO VUÔNG GÓC , CẠNH A&B C&D PHẢI SONG SONG , CẠNH B&D A&D PHẢI VUÔNG GÓC